



MapInfo® Pro v2019

Poloha přispívá ke složitosti mnoha rozhodnutí a chyby jsou příliš nákladné pro přístup „pokus a omyl“.

Proto je důležité používat plně funkční desktopová mapovací řešení k přípravě analýz a dat pro webové mapové aplikace a vytváření kvalitních prezentací pro vedení společnosti, kolegy a zákazníky. MapInfo Pro v2019 je řešení „vše v jednom“ pro pokročilou geografickou analýzu, nyní s novými možnostmi tvorby dotazů, novými mapovacími nástroji a přístupem k řadě nadstavbových aplikací prostřednictvím MapInfo Marketplace.

MapInfo Pro vám pomůže vytvářet model vašeho světa, takže můžete simulovat různé alternativy, které vám pomohou v klíčových rozhodnutích. Bezplatný MapInfo® Pro Viewer rozšiřuje tyto možnosti i na netechnické uživatele a šablony mapových výstupů urychlí vaši práci a zároveň zajistí profesionální vzhled.

„MapInfo Pro v2019 je mostem od známé minulosti k vzrušující budoucnosti geografické analýzy. Poskytuje funkce, na kterých jsou zkušení uživatelé závislí, a nové funkce, které pomohou novým i pokročilým uživatelům.“

Ross Owens
Location Intelligence Specialist, Spatial Insights

Prozkoumat

Popis vašeho prostředí musí být vytvořen shromážděním všech dostupných informací o klíčových prvcích, jak se mezi sebou navzájem ovlivňují a jaký vliv mají na úspěch a neúspěch. MapInfo Pro je interaktivní nástroj, který uživateli umožňuje vkládat data a vizualizovat je na mapě pomocí symbolů, tematických map a popisů. Překrýváním více datových sad pak uživatel vidí vzory, které by jinak nebyly odhaleny.

Například úspěch bezdrátové sítě závisí mimo jiné na optimálním umístění zařízení v terénu a na infrastruktuře, která ji podporuje.

Modelovat

Model představuje reprezentaci konkrétního prostředí nebo situace, ve které se rozhodujete na základě polohy. Vytváření a údržba modelů je drahá. MapInfo Pro vám pomůže spravovat a vizualizovat data na jednom místě. Prostřednictvím tohoto řešení jsou zákaznická data integrována s mapami, demografickými údaji a poté kombinována s výkonnými nástroji pro dotazování a modelování. To umožňuje, aby vaše modely byly konstruovány a testovány mnohem rychleji a levněji než rozhodnutí ve skutečném světě. Postupem času pak mohou výrazně zlepšit návratnost investičních nákladů.

Rozhodnout

Výsledek modelování musí být vedení společnosti poskytován v takové podobě, aby mohli vedoucí pracovníci jednat rozhodně.

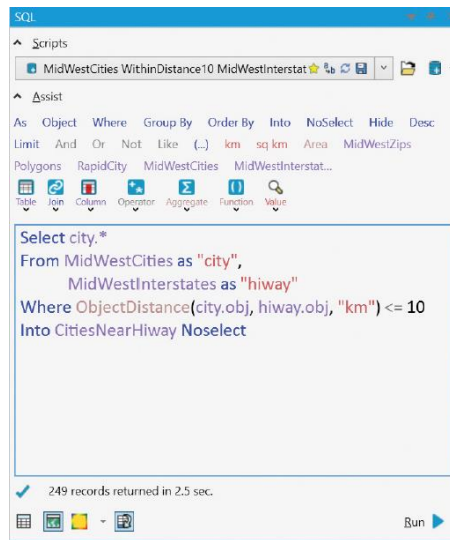
MapInfo Pro vám umožňuje vytvářet a sdílet nástroje pro podporu dobrých rozhodnutí. Obrázek může mít hodnotu tisíce slov, ale stále musíte vědět, které obrázky vedení předložit, aby jim pomohl uspět.

Rozšiřte vaše možnosti s novými nástroji aplikace MapInfo Pro v2019

Najděte, segmentujte a aktualizujte svá data rychleji a snadněji s novým oknem SQL

Uživatelé mohou vytvářet a ukládat příkazy SQL a skripty MapBasic. To pomáhá zvyšovat produktivitu vytvářením, spouštěním a opakovaným používáním skriptů.

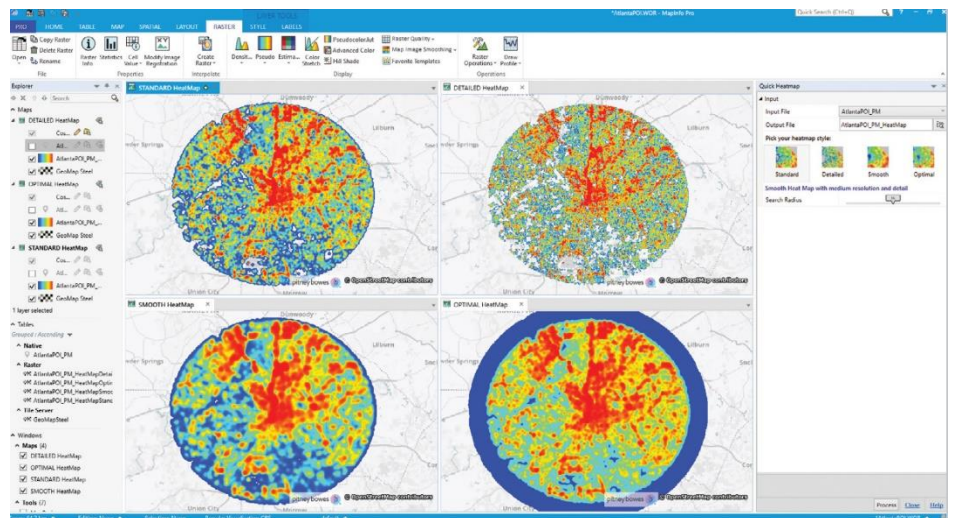
V nové verzi MapInfo v2019 jsou k dispozici nová dialogová okna SQL a tvorba dotazů nebyla nikdy jednodušší.



Podívejte se na data pomocí nového nástroje pro tvorbu „heat“ map v MapInfo Pro v2019

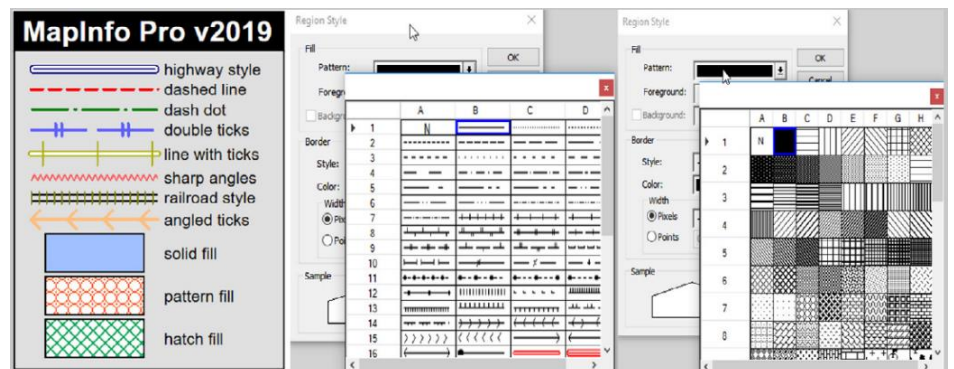
Začněte s jakýmkoliv souborem lidí, míst nebo věcí a vizualizujte hustotu těchto míst jako „horká místa“. Ta vás pak povedou k lepším a přesnějším rozhodnutím.

Pokud potřebujete v oblasti práce s gridy a rastry ještě více možností, upgradujte svou licenci na verzi MapInfo® Pro Advanced a pracujte se všemi druhy rastrových dat pomocí rychlého a vysoce komprimovaného formátu MRR.



Vytvářejte krásné mapové výstupy pomocí vylepšení v Sestavách

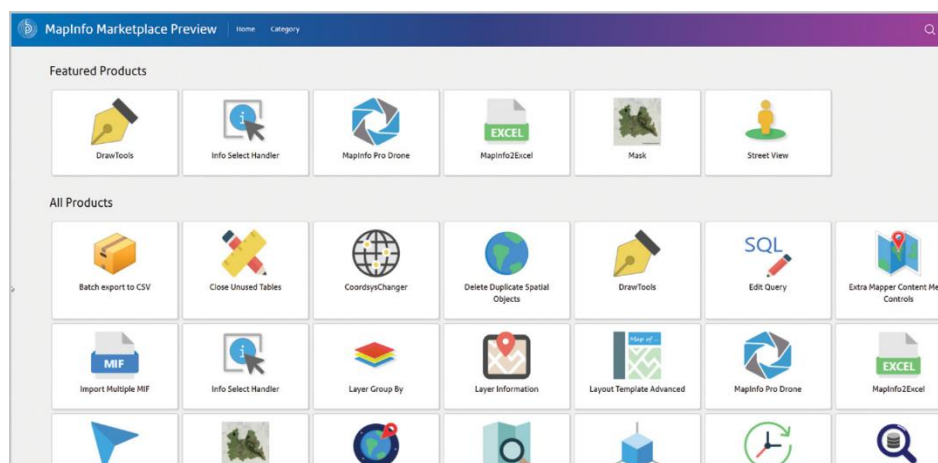
Využívejte ostré styly čar a výplní, vektorizované legendy, rychlejší překreslení Sestav, přichycení a zarovnání, šablony, vícestránková rozvržení a zlepšenou kvalitu výstupu.



Své geografické analýzy můžete rozšířit pomocí aplikací na MapInfo Marketplace:

Nadstavbové aplikace jsou vydávány a průběžně aktualizovány, aby vám pomohly vyřešit vaše konkrétní potřeby.

Potřebujete snímky konkrétní oblasti? K dispozici je MapInfo® Pro Drone. Hledáte další speciální nástroje? Podívejte se do MapInfo Marketplace, možná máme aplikaci i pro vás.



Automatizujte (nebo přizpůsobte) své procesy pomocí větší podpory programování

Nové možnosti byly přidány pro .NET a Python poskytující výkonnější rozšíření pro MapInfo Pro. MapBasic byl také vylepšen o mnoho nových příkazů.

Aktualizujte svou verzi na 64-bitové MapInfo Pro

Pokud stále používáte 32bitovou verzi MapInfo, jako je např. 12.5, chybí vám poslední čtyři roky vylepšení, která vám pomohou dělat práci rychleji a lépe.

„V případě veřejné bezpečnosti je prvořadá spolehlivost a přesnost. Již 20 let jsme MapInfo Pro používali k vytvoření a údržbě našeho lokalizačního systému. V roce 2016 jsme přešli na 64-bitovou verzi a po pouhých 3 týdnech jsme se vrátili zpět k plné produktivitě. Se všemi novými funkcemi, které jsme přechodem získali to stálo opravdu za to.“

Alfonso Garrido, Cameron County, TX,
Emergency Communication District 9-1-1, GIS Coordinator

Podrobnosti naleznete na naší webové stránce, kde se dozvíte, proč bude upgrade pro vaši společnost přínosný: pitneybowes.com/us/mapinfo-pro-upgrade

Specifikace

Operační systém

- Windows 7 (64-bit SP1)
- Windows 8.1 (64-bit)
- Windows 10 (64-bit)
- Windows 2012 Server R2 (jen 64-bit)
- Windows 2012 Server R2 (64-bit s XenApp 7.5)
- Windows 2019 Server (64-bit)
- Windows 2019 Server (64-bit s XenApp)

Datová kompatibilita

Běžné výměnné soubory:

- Microsoft® Excel
- Access
- DBF
- CSV a ASCII textové soubory

Relační a prostorové databáze

- Oracle®
- Microsoft® SQL Server
- PostGIS
- SQLite
- Databáze kompatibilní s ODBC
- OGC GeoPackage (nové ve verzi 16.0)

Prostorová data

- AutoCAD® DXF/DWG
- SHP
- DGN
- GML
- KML

A další...

- WMTS (nové ve verzi 16.0)
- WMS
- WFS (přidána podpora verze 2.0)
- CSW
- Letecké snímky
- Satelitní snímky
- Naskenované mapy
- Mapy Microsoft® Bing
- OpenStreetMap



www.csmmap.cz
info@csmmap.cz
Tel.: 543 245 896

Pro více informací nás kontaktujte nebo navštivte:
pitneybowes.com/us/mapinfo-pro-v2019