



# MapInfo Pro™ v15.2 a MapInfo Pro™ Advanced v15.2

Nejdostupnější GIS na světě poskytuje moderní řešení pro analýzu gridových dat.

## Přehled

Nyní si můžete vybrat mezi dvěma výkonnými edicemi, které jsou optimalizované pro 64-bitové zpracování dat. MapInfo Pro nabízí klíčové funkce nezbytné pro všechny GIS specialisty a nyní k nim s edicí Advanced přidává ještě gridovou analýzu. Pokud pracujete s rastry a gridy, potom přináší MapInfo Pro Advanced překvapivý výkon přímo do vašeho počítače.

Obě edice zvyšují kvalitu kartografických výstupů a rozšiřují podporu dotykových zařízení. Tyto novinky staví MapInfo Pro a MapInfo Pro Advanced do čela skupiny produktů Pitney Bowes Location Intelligence Suite, která nabízí firmám snadný přístup k prostorovým analýzám a zobrazení jejich dat.

*“MapInfo Pro Advanced je první produkt, který poskytuje výkon a možnosti potřebné pro manipulaci a zobrazování obrazových dat s vysokým rozlišením.”*

Russell Griffiths  
Drafting Supervisor, URS

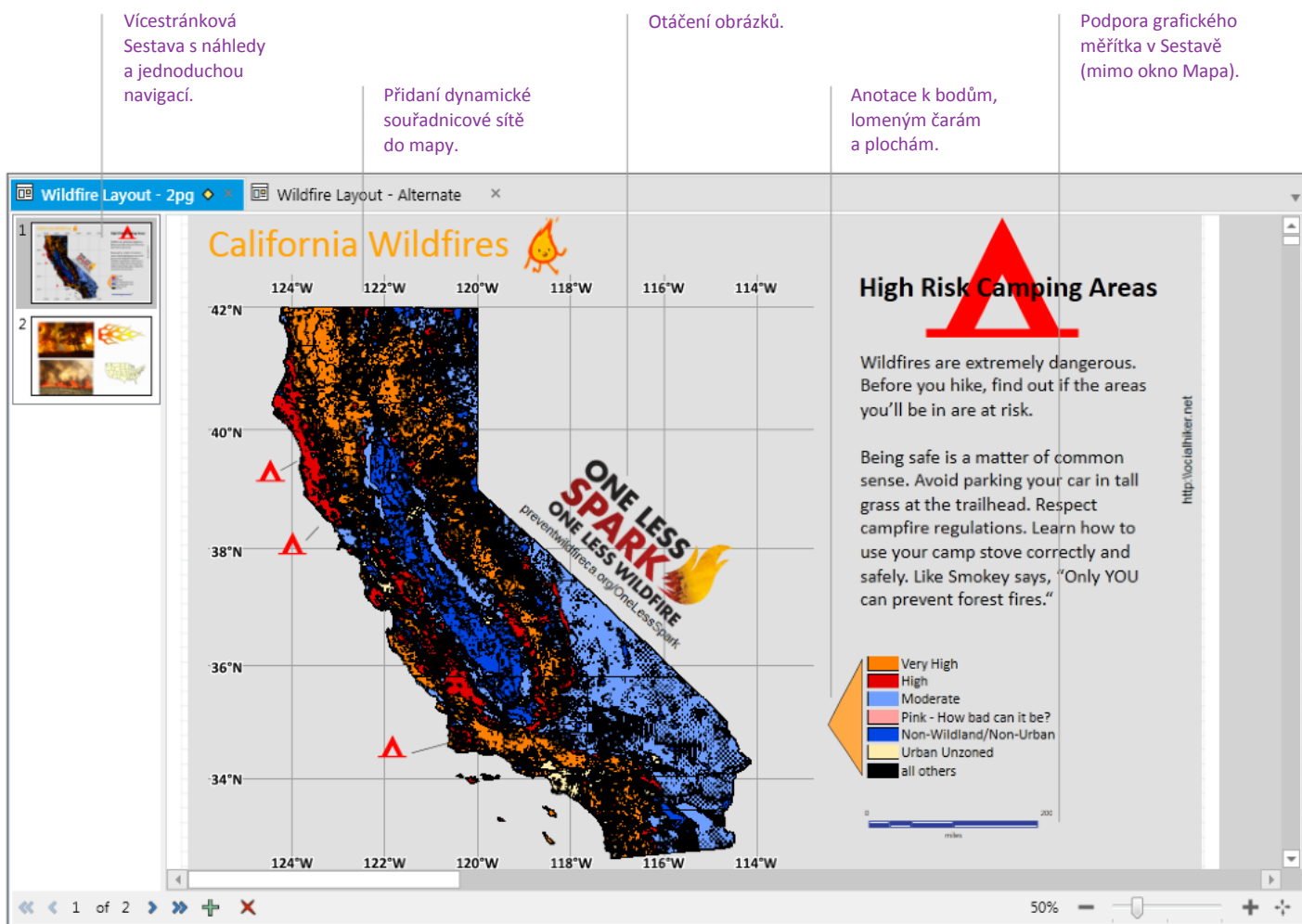
## Popis produktu

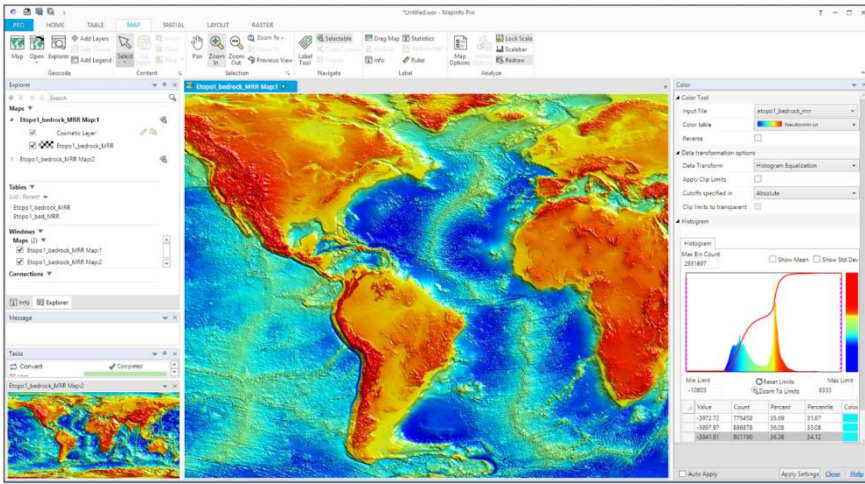
MapInfo Pro v15.2 představuje nový formát gridových dat Multi-Resolution Raster (MRR). Tento formát umožňuje neuvěřitelně rychlé zpracování, vizualizaci a analýzu gridových dat s vysokým rozlišením i v celosvětovém měřítku. MapInfo Pro Advanced plně využívá nového formátu a poskytuje výkonnou sadu nástrojů pro analýzu

gridových dat. Díky integraci programu do Location Intelligence Suite může být výsledná analýza s mapovými vizualizacemi sdílena v rámci celé organizace prostřednictvím produktu Spectrum® Spatial nebo pomocí partnerských řešení, která využívají MapInfo Pro Advanced.

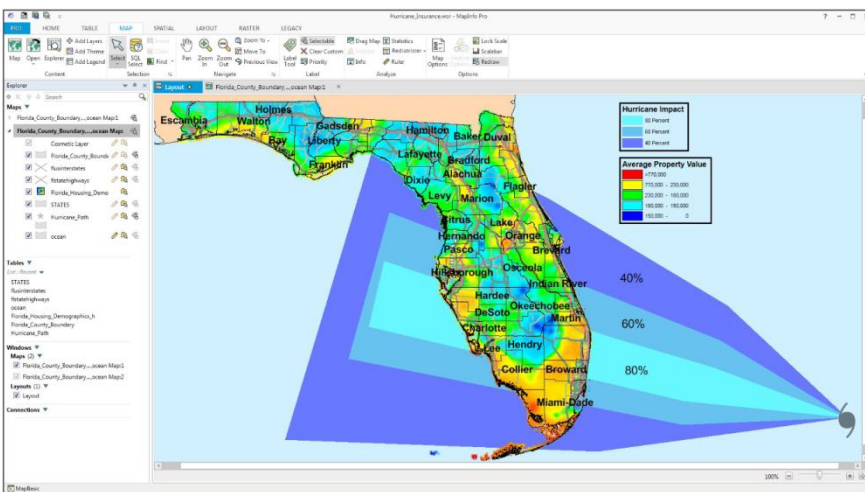
## Novinky

- Vylepšení Sestavy zkracuje dobu potřebnou k vytvoření výstupu a zvyšuje kvalitu výsledné mapy. Výsledkem je zvýšení produktivity a srozumitelnosti informací získaných z map.
- Zavedení chytrého indexování významně zvyšuje rychlost běžných operací prováděných nad tabulkami - jde hlavně o plnění sloupců, výpočty a sloučení objektů - což vede ke zvýšení produktivity.
- Nová podpora vícedotykových gest na dotykových displejích (posouvání a přibližování/oddalování) při práci v okně Mapa, v 3D okně a v Sestavě. Výsledkem je lepší využitelnost programu na mobilních zařízeních.
- Významné vylepšení v oblasti struktury dat - soubory formátů TAB a MIF mohou být nyní větší než 2GB, podpora kódování Unicode, podpora formátu GeoPackage. Výsledkem je lepší přístup k datům a jejich výměna. Uživatelé mobilních zařízení mohou nově k výměně dat využít formát GeoPackage.
- Vylepšená integrace s Pitney Bowes Location Intelligence Suite a se službou Spectrum Enterprise Geocoding Module (EGM) umožňuje programu MapInfo Pro v15.2 zastupovat úlohu produktivního desktopového klienta pro celosvětové geokódování.
- Uživatelé služby Spectrum® Spatial Enterprise Geocoding mohou využít vizualizační nástroje a efektivní uživatelské prostředí programu MapInfo Pro. Vysoká úroveň integrace s MapInfo Pro umožňuje vývojářům a OEM partnerům zabudovat celosvětové geokódování do svých aplikací a řešení.

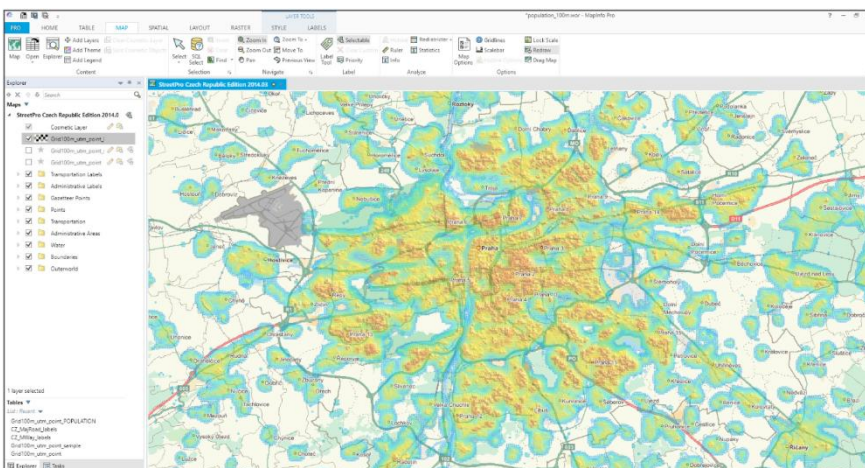




MapInfo Pro Advanced je profesionální nástroj na analýzu gridů, který poskytuje vynikající výkon při práci s velkými soubory.



Modelování živelných pohrom pomocí řešení MapInfo Pro.



Nové způsoby analýzy dat - hustota zalidnění zobrazena jako spojitý grid místo intervalového rozdělení pomocí hranic administrativního členění.

## Přidaná hodnota

MapInfo Pro™ nabízí interoperabilitu s technologiemi třetích stran prostřednictvím importu a exportu z/do široké škály gridových a obrazových formátů. MapInfo Pro Advanced přidává zcela nový gridový formát (.MMR). Tento formát umožňuje uložení pixelů s různou velikostí v jednom souboru, což je mezi gridovými formáty bezkonkurenční. Dále je podporováno uložení více proměnných v jednom souboru a nechybí ani podpora hyperspektrálních snímků.

MapInfo Pro Advanced od společnosti Pitney Bowes poskytuje výrazný nárůst výkonu a využitelnosti při práci s rastrovými daty ve vysokém rozlišení a v malých měřítcích (kontinent, celý svět atd.). To umožňuje přístup ke gridovým datům napříč platformou Pitney Bowes Location Intelligence Suite - ze stolního počítače, serveru, webu nebo pomocí vlastní aplikace.

## Přínosy

MapInfo Pro Advanced umožňuje analytikům a GIS specialistům analyzovat obrovské datové sady, identifikovat problematické oblasti a zlepšit poskytované služby v tomto regionu nebo lokalizovat ztrátové pobočky za účelem zvýšení jejich ziskovosti. V pojišťovnictví a veřejném sektoru mohou uživatelé pomocí dat o nadmořské výšce vytvářet modely terénu nebo modelovat postup povodňové vlny.

### Další výhody MapInfo Pro Advanced

- Využití gridových souborů obrovské velikosti.
- Vytvoření nových informací z již existujících prostorových dat.
- Provádění rozsáhlých mapových vizualizací.
- Lepší porozumění prostorovým aspektům dat.
- Provádění pokročilých analýz za použití standardních matematických operátorů v aplikaci Grid Calculator.

## Specifikace

Verze 15.0 (32 bit)	Verze 15.2 (64 bit)
Windows 7 Ultimate 32 bit SP1	Windows 7 Ultimate 64 bit SP1
Windows 7 Ultimate 64 bit SP1 (32 bit compatibility mode)	Windows 8.1 Professional pro 64 bit
Windows 8.1 32 bit	Windows 2008 Server R2 64 bit SP1
Windows 8.1 64 bit	Windows 2008 Server R2 64 bit SP1 s XenApp 6.0
Windows 2008 Server R2 64 bit SP1	Windows 2012 Server R2 pouze 64 bit
Windows 2008 Server R2 64 bit SP1 s XenApp 6.0	Windows 2012 Server R2 64 bit s XenApp 7.5
Windows 2012 Server R2 64 bit s XenApp 7.5	Windows 10 Enterprise pro 64 bit

## Databázová konektivita

### ODBC ovladače

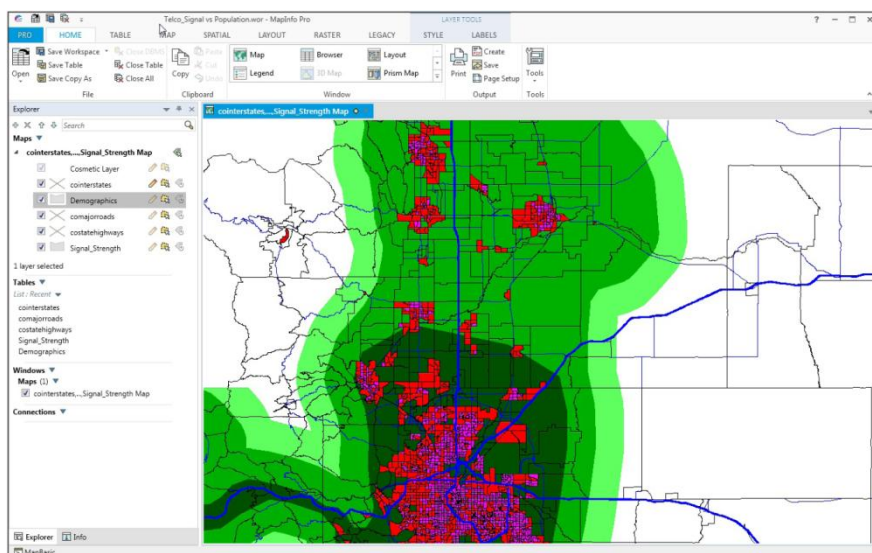
- Microsoft Access ODBC
- Microsoft SQL Server 2012 Native Client 11.0
- PostgreSQL ANSI ODBC driver 9.03.04

### Oracle OCI klient

- Oracle Instant Client v12.1.0.2.0

### FDO tool kit

- FDO ToolKit 3.8 (používáno aplikací SQLite a instalováno se všemi edicemi programu MapInfo Pro).



Příklad analýzy pokrytí signálem v programu MapInfo Pro.