



Location Intelligence

Geografické Informační Systémy

MapInfo Pro™ v16 a MapInfo Pro™ Advanced v16

Více práce za méně času. Intuitivní ovládání a snadné nalezení řešení.

Motivace

Chcete vědět, kde by měla být vaše další pobočka, jak je rozmístěna Vaše konkurence, kde se nachází nejvíce Vašich zákazníků a znát prostorové vztahy mezi nimi? Na tyto otázky Vám odpoví nová verze desktopového nástroje a GIS řešení MapInfo Pro™.

Nejnovější verze přední světové mapovací aplikace je jednodušší, rychlejší a chytřejší. Díky množství různých vylepšení je možné vizualizovat velké množství dat a využívat získaných poznatků v nejkratším možném čase.

Rychlý přehled

- Snadné naučení
- Intuitivní ovládání
- Flexibilní zobrazení map
- Možnost přizpůsobení prostředí
- Robustní podkladové mapy
- Pokročilé analýzy dat
- Chytřejší výpočty

Intuitivní mapování s novým MapInfo Pro™ v16

Zjednodušená funkcionalita

- Intuitivní uživatelské prostředí.
- Snadné ovládání pomocí známého ribbonu neboli pásu karet.
- Rozbalovací menu na kliknutí.
- Náhled vybrané tematiky nad mapou při najetí myší.

Přístup ke geokódovacímu nástroji online

- Na vyžádání přístup ke globálnímu geokódovacímu nástroji pomocí Pitney Bowes Commerce Cloud.
- Geokódování adres alespoň na úroveň ulice ve více než 140 zemích světa.

Celková kompatibilita

- Funguje společně s již existujícími systémy a programy.
- Podpora velkého množství používaných formátů včetně nejnovějších OGC specifikací.
- Možnost sdílení dat s ostatními GISy a dalšími programy.

Novinky MapInfo Pro™ v16

Jednoduchá tvorba map od začátku do konce

- Nové interaktivní prostředí pro tvorbu tematických map.
- Vylepšená podpora OGC standardů včetně podpory WMTS.
- Rychlejší a intuitivnější okno Sestava.
- Přístup ke globálnímu geokódovacímu nástroji.

Více práce na méně kliknutí

Nové interaktivní prostředí tematického mapování umožňuje uživateli jednoduše upravovat mapu přímo ze záložky ribbonu. Po najetí myši na barevnou paletu tematické mapy se zobrazí náhled výsledné mapy se zvolenou barevnou škálou. Její volbu pak stačí potvrdit kliknutím myši.

Datová kompatibilita

Podpora nejnovějších OGC standardů umožňuje uživatelům jednodušeji sdílet mapy a prostorová data. Podpora interoperability a otevřených systémů je obohacena o nové standardy včetně:

- OGC Web Feature Service 2.0
- OGC Web Map Tile Service (WMTS)
- OGC GeoPackage

Tabulky mohou mít nově až 1 000 sloupců a formát Extended TAB představený ve verzi 15.2 dovoluje ukládat soubory o velikosti až 2 GB. Pomocí formátu GeoPackage je možné sdílet více různých vrstev v jednom souboru, což usnadňuje sdílení dat při spolupráci a použití v mobilních aplikacích.

Rychlejší vizualizace

Vylepšené okno Sestava snižuje čas potřebný k vytvoření nové mapy. Úpravu mapy je možné provádět přímo v záložce ribbonu nebo v ovladači vrstev. Tak je možné vytvořit kvalitní mapu rychleji.

Využívání nových poznatků

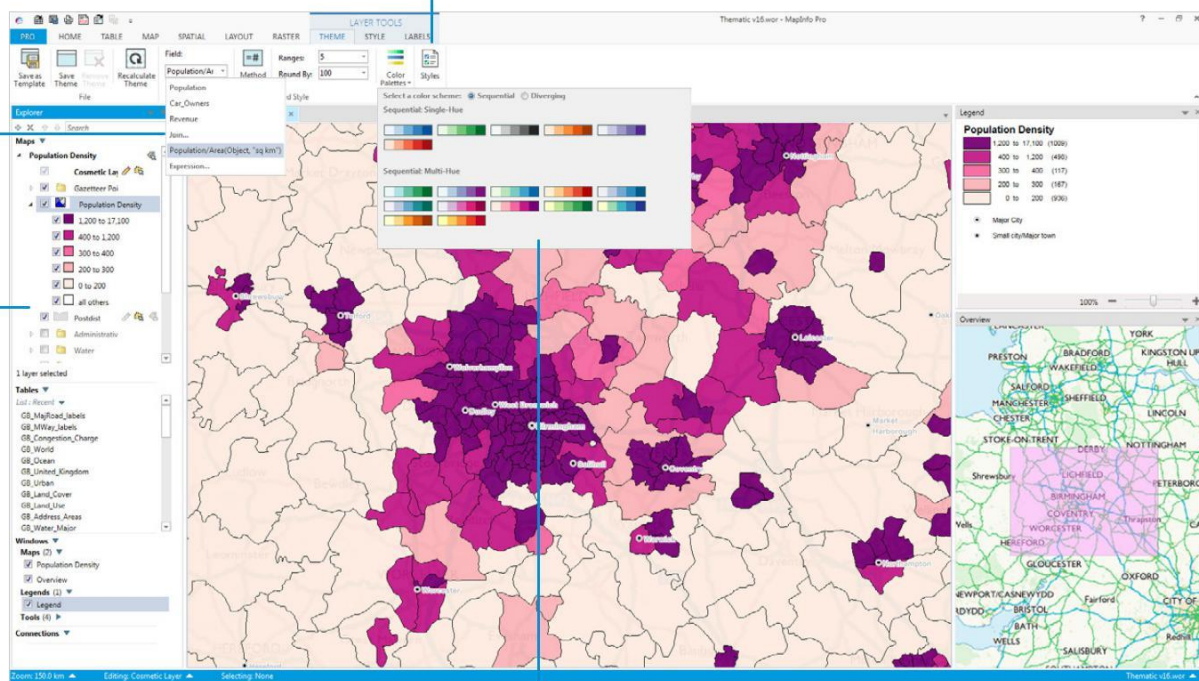
Vylepšená interoperabilita umožňuje jednoduchou spolupráci MapInfo Pro s již existujícími aplikacemi a systémy. Také je možné využít řadu produktů a služeb společnosti Pitney Bowes jako je přístup ke globálnímu geokódovacímu nástroji, nebo nahrávání dat do aplikace Spectrum Spatial Analyst přímo z MapInfo Pro.

Snadné tematické mapování

Změna zdrojového sloupce tematické mapy pomocí několika kliknutí.

Barevnou paletu je možné zvolit na záložce ribbonu.

Jednoduchá vizualizace dat s novou záložkou Tematika.



Množství nových barevných škál.

Novinky MapInfo Pro™ Advanced v16

Vylepšení MapInfo Pro Advanced

MapInfo Pro™ Advanced je nejvýkonnější GIS řešení pro práci s rastrovými a gridovými daty. Umožňuje velmi rychle zpracovávat, analyzovat a vizualizovat velké soubory s vysokým rozlišením. Tak je možné pracovat s daty celého světa a snadno sdílet výsledky práce.

Aktuální verze programu přináší vylepšení v oblasti analýzy a vizualizace dat pomocí:

- Podpora tvorby gridů z několika souborů (včetně LiDAR/.LAS)
- Vylepšený nástroj grid calculator
- Nové metody interpolace gridů.

Effektivní tvorba gridů

Grid je možné vytvořit z více souborů najednou a efektivně tak zpracovávat, analyzovat a vizualizovat data v kontinentálním nebo globálním měřítku.

Převzorkování při zoomu

Nová metoda převzorkování při zoomování vyhlazuje zobrazované rastry, pokud dojde k přiblížení nad rámec rozlišení zdrojového souboru. Vzhled dat tak zůstává kvalitní i při větším přiblížení.

Nové způsoby analýzy dat

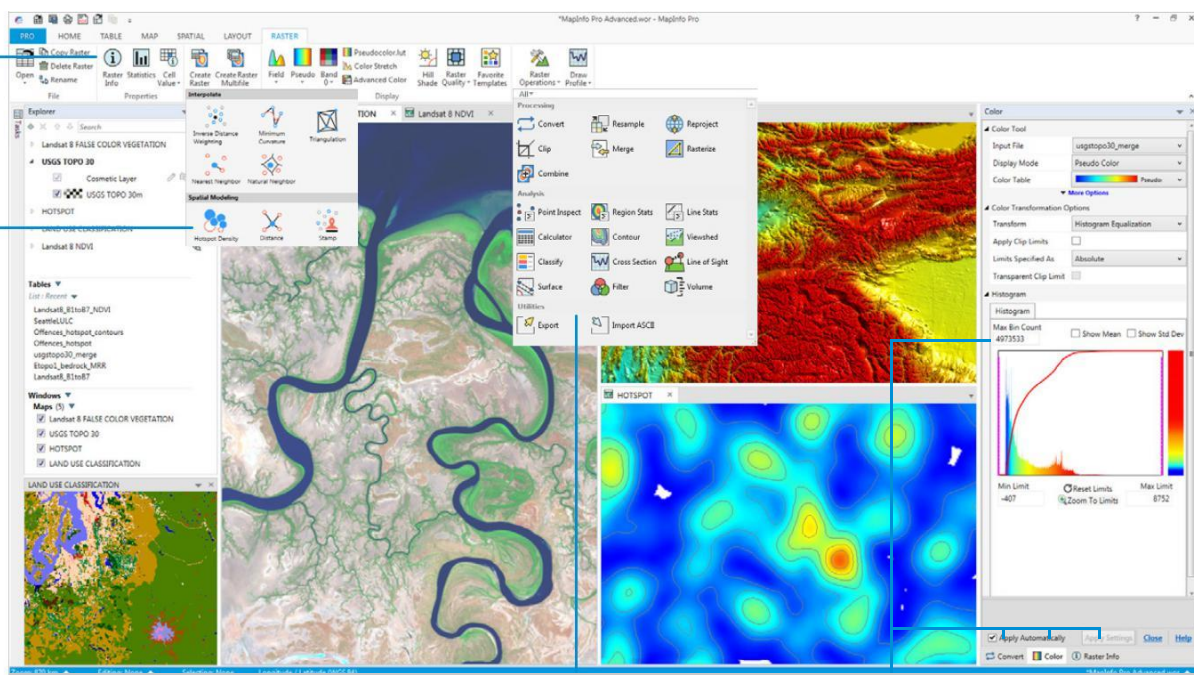
Nové nástroje zahrnují mimo jiné analýzy viditelnosti tzv. point-to-point visibility neboli viditelnost z bodu do bodu. Analýza zohledňuje terén a nadmořskou výšku bodu a ukazuje, zda je daný bod vidět z jiného bodu. Tato analýza je užitečná především pro oblast telekomunikací, kde se používá pro posuzování možnosti připojení k síti.

Rychlá analýza rastrů a gridů

Jednoduché a intuitivní prostředí.

Informace o datech a statistika na kliknutí.

Analýza dat pomocí metody hotspot.



Množství nástrojů pro zpracování a analýzu dat.

Důležité nástroje jsou přístupné přímo v panelu.

Specifikace

MapInfo Pro™ v16 a MapInfo Pro™ Advanced v16

Windows 7 (64-bit SP1)

Windows 8.1 (64-bit)

Windows 10 (64-bit)

Windows 2008 Server R2 (64-bit SP1 s XenServer 6.0)

Windows 2008 Server R2 (64-bit SP1)

Windows 2012 Server R2 (jen 64-bit)

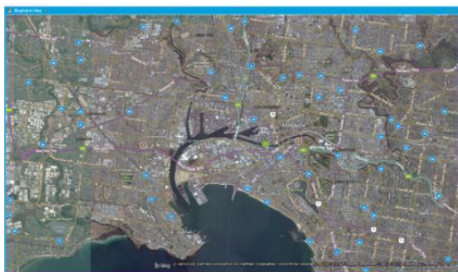
Windows 2012 Server R2 (64-bit s XenApp 7.5)

Přístup ke světu příležitostí

Jako součást Pitney Bowes Location Intelligence suite, MapInfo Pro na požádání poskytuje přístup k adresám celého světa. Tuto databázi lze využít pro geokódování dat a jejich zobrazení v mapě bez nutnosti nákupu vrstvy adresních bodů se souřadnicemi. Vestavěný geokódovací nástroj obsahuje:

- Kredit na využití geokódovacích služeb přes Pitney Bowes Commerce Cloud*
- Geokódování s přesností na úroveň ulic ve více než 140 zemích světa

* Měsíční kredit je poskytován se zakoupením programu. Další kredit je možné pořídit v rámci udržovacích poplatků.



MapInfo Pro s podkladovou mapou Bing



MapInfo Pro a tematická mapa na podkladu Bing Mapy

Datová kompatibilita

Běžné soubory:

- Microsoft® Excel
- Access
- DBF
- CSV a ASCII textové soubory

Relační a prostorové databáze:

- Oracle®
- Microsoft® SQL Server
- PostGIS
- SQLite
- Databáze kompatibilní s ODBC
- OGC GeoPackage (nově ve v16.0)

Prostorová data:

- AutoCAD® DXF/DWG
- SHP
- DGN
- GML
- KML
- A další

Podkladové mapy a snímky:

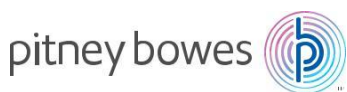
- WMTS (nově ve v16.0)
- WMS
- WFS (přidaná podpora verze 2.0)
- CSW
- Letecké snímky
- Satelitní snímky
- Naskenované papírové mapy
- Microsoft® Bing mapy

Pro více informací navštivte:

<http://www.csmmap.cz/software/mapinfo-pro.html>

Hněvkovského 30/65, budova PI 3
Brno 617 00

info@csmmap.cz
Tel.: +420 543 245 896



Pitney Bowes, korporátní logo a MapInfo Pro jsou ochranné známky společnosti Pitney Bowes Inc. nebo dceřiné společnosti. Všechny ostatní ochranné známky jsou majetkem příslušných vlastníků.

© 2016 Pitney Bowes Inc. Všechna práva vyhrazena.16DCS06822_US

