



MAPINFO PROFESSIONAL®

Geografické
prostředí pro
profesionální
vizualizaci a analýzu
vašich dat

Přehled

Data jsou obvykle prezentována "ploše", jako součást tabulky nebo grafu. V této podobě pak mohou být složitě interpretována a obtížně sdílána s ostatními.

Použitím programu MapInfo Professional je možné různé datové soubory přeložit geograficky přes sebe (např. údaje o prodeji, servisní záznamy, regiony obchodních zástupců a demografické údaje). Náhle se objeví skryté souvislosti, které zůstaly mezi řádky a sloupci databází skryty. Jednoduše řečeno, několik různorodých typů dat může pomoci adresy dodat dané oblasti inteligenci, kterou není možné získat jiným způsobem. Adresa tak najednou získává obrovský význam pro klíčová rozhodnutí na různých úrovních řízení společnosti.

Síla geografických analýz

Obchodní společnosti dnes spojuje snaha o zvýšení výnosů, zlepšení efektivnosti a snížení nákladů. Instituce státní správy pak sdílejí tři společné prvky jak lépe sloužit občanům: lepší spolupráce a šíření informací, rychlejší a kvalitnější zobrazení dat a snížení reakčního času. Stále více organizací si již nyní uvědomuje, že pro rozvoj těchto příležitostí je geografická analýza velmi důležitá.

Uživatelé pracující na standardních Microsoft® Windows platformách mohou plně využít zařazení technologie MapInfo Professional, a to v celé řadě oblastí:

- Vyhledání nejlepších lokalit pro nové obchody, pobočky, servisní místa nebo sklady. Odhady prodeje pro potenciální umístění nových poboček, tvorba či restrukturalizace oblastí obchodních zástupců nebo servisních zón.
- Vizualizace kriminálních činů, jejich analýza a návrh účinných protiopatření.
- Analýzy potenciálních zákazníků včetně demografických atributů ze Sčítání lidu nebo dalších výzkumů a statistik.
- Intuitivní správa sítí. Geografické vyhodnocení svých zařízení, jako jsou vysílací věže, optické kabely, vodovodní a kanalizační potrubí apod.
- Analýza nákupních zvyklostí, životních trendů, nebo dopravních vazeb u svých zákazníků i zákazníků konkurence.
- Analýza rizikových oblastí a environmentálních dat ke snížení rizik v oblasti pojišťovnictví.

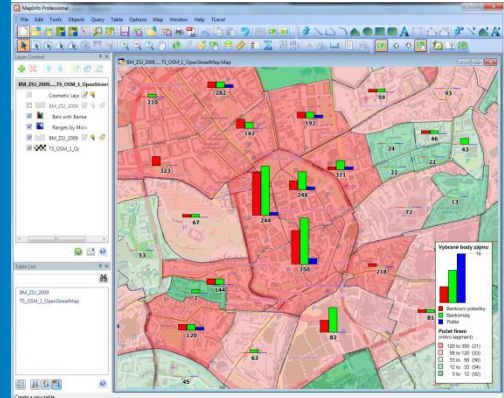
SHRNUTÍ

MapInfo Professional je špičková mapová aplikace umožňující analytikům a GIS specialistům v různých oblastech podnikání snadno a rychle vizualizovat vztahy mezi databázovými údaji a geografii.

MapInfo Professional je součástí ucelené platformy geografických aplikací společnosti Pitney Bowes, která kromě aplikace MapInfo Professional zahrnuje dále vývojové nástroje pro tvorbu sofistikovaných desktopových i webových aplikací, nástroje pro správu dat a speciální aplikace určené ke specifickým analýzám v rámci konkrétního odvětví.

MapInfo Professional je standardně dodáváno v české nebo anglické jazykové verzi.

I bez jakýchkoliv předchozích zkušeností budete schopni vytvářet atraktivní mapy pro prezentaci v rámci vaší organizace i mimo ni. Získáte tak nový pohled na data, se kterými pracujete, a zlepšíte svá klíčová každodenní rozhodnutí.



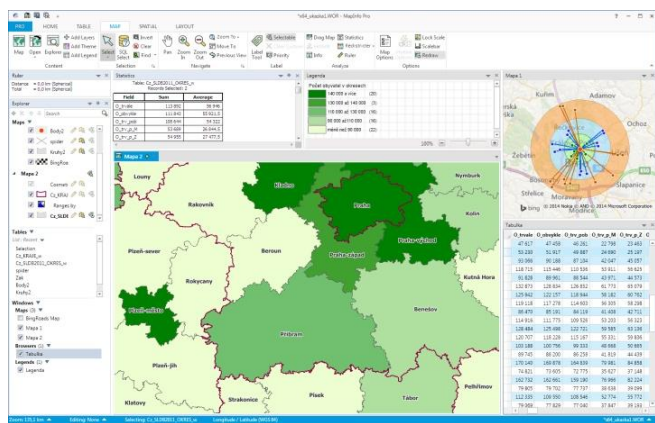
Geografická analýza

MapInfo Professional® vám nabízí moderní geograficko-analytický a vizualizační nástroj s interaktivním a snadným použitím. S daty můžete manipulovat a můžete je zobrazovat několika způsoby:

- **Vrstvení** - vám umožní umístit různé datové množiny přes sebe a odhalit tak geografické vztahy mezi nimi. Zobrazit tak můžete např. administrativní členění vč. demografických údajů, vlastní zákazníky vč. prodeje a síť poboček na jediné mapě.
- **Tematické mapování** - stínování map založené na datových hodnotách vám vizuálně odhalí skryté struktury a trendy. Příkladem mohou být regiony obarvené podle obratu, počtu zákazníků, sloupcové a koláčové grafy v regionech, spojitě „hot-spot“ mapy, individuální rozlišení bodů, linií a polygonů apod.

Export a sdílení výsledků analýz

V dnešní době je více možností jak publikovat výsledky svých analýz rozhodující. MapInfo Professional® umožňuje zdokonalit prezentace jednoduchým přetáhnutím (Drag and Drop) mapy do jiných aplikací, jako jsou MS Word, MS Excel nebo MS PowerPoint. Často používaná je možnost exportu map do PDF (včetně vrstveného PDF, nebo PDF s atributy). Samozřejmostí je uložení mapy do řady standardních grafických formátů jako jpg, tif, bmp, png a další. Databázové atributy je možné exportovat do běžných výměnných formátů.



Obrázek 1: Uživatelské prostředí MapInfu je přehledné a intuitivní. Funkce jsou organizovány jako tlačítka do záložek na hlavní tlačítkové liště (64 bit verze), všechna okna lze spravovat v několika režimech.

Tvorba regionů obchodních zástupců

Funkce redistribuktování vám umožní profesionálně modelovat obchodní teritoria. Parametry, které pro modelování použijete, jsou pouze na Vás! Mohou jimi být počty zákazníků, počty návštěv za zvolené období, objem prodeje v jednotlivých oblastech apod.

Tvorba map a editace dat

Chcete-li vytvořit nebo upravovat vlastní mapová data, například servisní spádové oblasti, vrstvy síťové infrastruktury, oblasti rizika a mnoho dalších, MapInfo Professional pro tuto činnost obsahuje robustní skladbu editačních nástrojů. Více než 40 výkonných CAD nástrojů je k dispozici pro vytváření, editaci a správu vašich dat.

Přístup k datům a datová kompatibilita

MapInfo umožňuje přímý přístup a zobrazení řady datových formátů, jako je Microsoft Excel, TXT, CSV, dBase, Lotus. Dále můžete přistupovat k řadě databází, jako jsou Microsoft Access, Oracle, Microsoft SQL Server, PostgreSQL a další. Zabudovaný univerzální převodník umožňuje převody dat mezi všemi běžnými GIS a CAD formáty, mezi něž patří DWG, DXF, DGN, Shape file, e00, VPF, SDTS a další.

Kompatibilita, integrace a možnosti rozšíření

MapInfo je kompatibilní s operačními systémy Windows 7, Windows 8, Windows 2008 Server a Windows 2012 Server.

Automatizace často opakovaných úkonů a úprava geografické funkcionality je možná pomocí programovacího jazyka MapBasic, který je pro uživatele MapInfo Professional ke stažení zdarma.

Rozšíření funkcionality je možné pomocí celé řady nadstavbových aplikací řešících úzce specializované úkoly. Mezi ty hlavní patří:

- **GeoMarker Pro** – aplikace určená k verifikaci a přesnému geokódování adres (např. databáze zákazníků, poboček, konkurence apod.).
- **TourSolver** – řešení pro optimalizaci rozvozu zboží nebo tras obchodních zástupců.
- **RouteFinder** – aplikace vhodná k tvorbě spádových oblastí na základě doby jízdy nebo vzdálenosti.

“MapInfo Professional snížilo o 25 procent čas potřebný k revizi naší sítě bankovních poboček, včetně geografické analýzy klíčových parametrů, které u nich sledujeme.“

Scott Weston
AVP for Retail Distribution Analytics
Bank of America